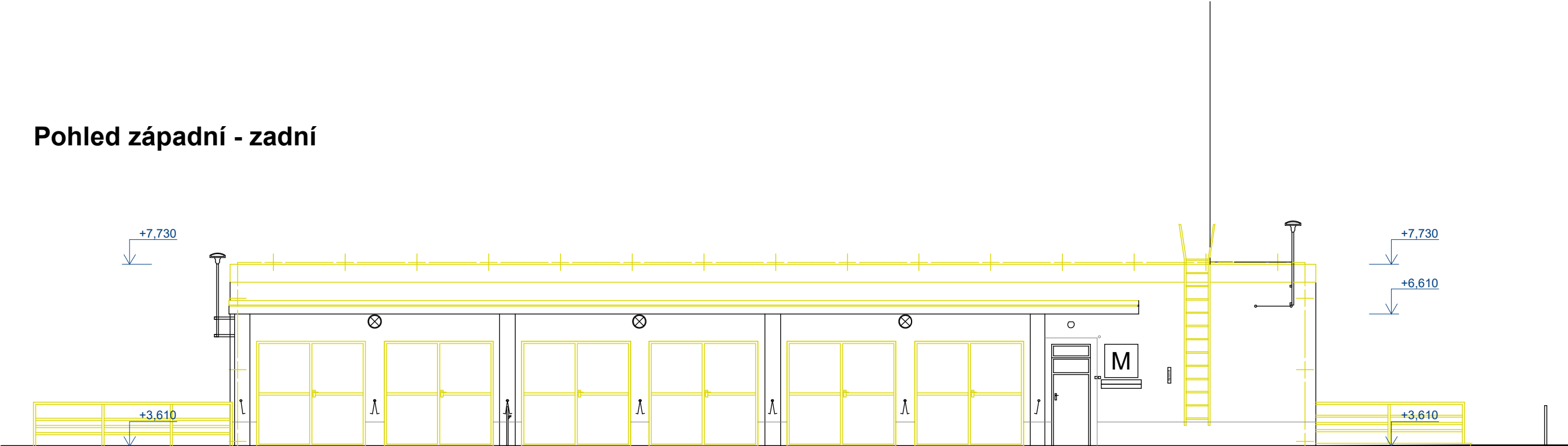
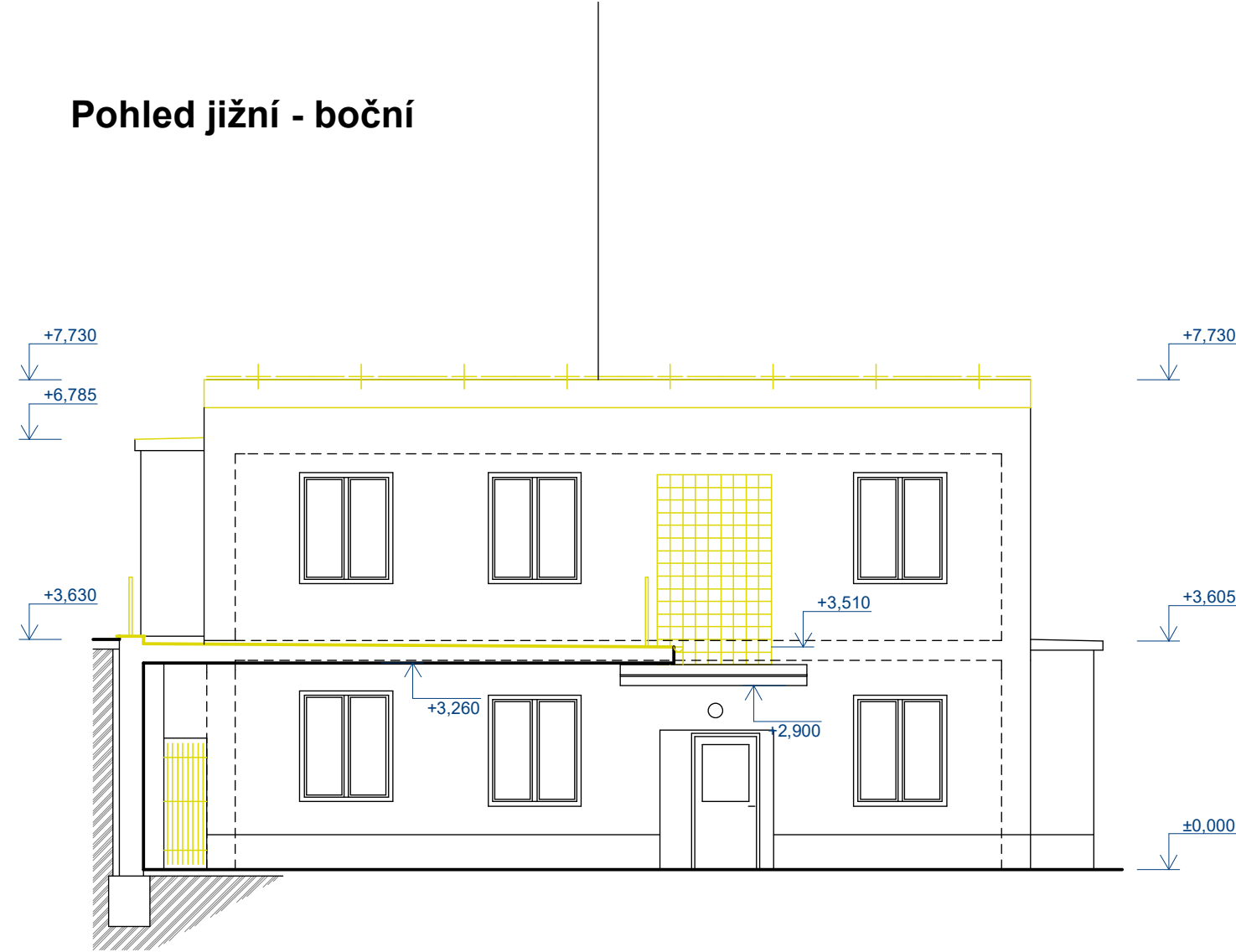


Pohled západní - zadní



Pohled jižní - boční



Fasáda tenkovrstvá omítka barva žlutá, sokl mozaiková omítka barva hnědá, střecha plechová šedá, okna a dveře plastové, dřevěné nebo hliníkové bílé, vrata plechové červené, klempířské výrobky pozinkovaný plech barva červená, zámečnické výrobky z kulatiny barva červená

Žlutě měněné konstrukce

Dokumentace pro provádění stavby

Kreslil: Jakub Čech, Ing. Robin Zelinka		Ing. Miloslav Čech Projektová činnost ve výstavbě Karla Čapka 2595, 697 01 Kyjov Mobil: 739 313 817 IČ: 130 477 36 ČKAIT: 130 08 82 E-mail: alfacech@centrum.cz	
Zodp. projektant: Ing. Miloslav Čech			
Místo stavby: Kyjov St.Ú: Kyjov			
Investor: Nemocnice Kyjov		Datum:	05/2018
Akce: Zateplení a výměna oken objektu dopravy Nemocnice Kyjov		Čísl. zakázky:	14-05-18/Z
		Formát:	2 x A4
Obsah: Pohled Z a J - bourací práce		Stupeň:	DpPS
		Měřítko: 1:100	Čís. výkresu 5.